

## Bambou fumé

➤ **Nom latin :** Bambusa metake

---

➤ **Pays d'origine :** Chine

---

➤ **Densité :** 720 Kg/m<sup>3</sup>

---

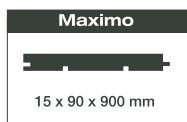
➤ **Dureté :** Dur

---

➤ **Mouvement :** Faible à moyen

---

➤ **Formats :**



➤ **Description :** Bois parfait : couleur brun moyen • Fil : droit  
Grain : fin • Pas de maillure

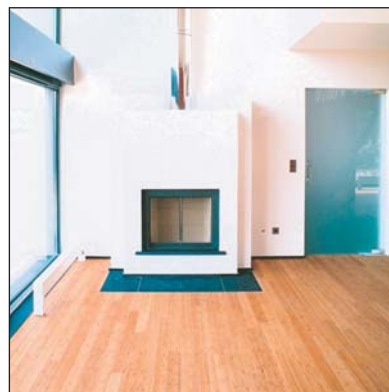
---

➤ **Caractéristiques physiques :**

Masse volumique à 12% (Kg/m<sup>3</sup>) MV12 : 710 • Retrait volumétrique pour 1% d'humidité v% = 0,43

---

➤ **Remarques :** Durabilité naturelle très bonne • Attaquable par lyctus : non • Imprégnabilité : moyenne • Uniquement en pose intérieure • Disponible en horizontal ou vertical • Fabrication à bords vifs pour garantir un assemblage identique aux parquets traditionnels • Qualité de production exceptionnelle



# Bambou fumé