

Moabi

➤ **Nom latin :** Baionella toxisperma






➤ **Pays d'origine :** Cameroun, Gabon

➤ **Densité :** 845 Kg/m³

➤ **Dureté :** Dur

➤ **Mouvement :** Moyen

➤ **Formats :**

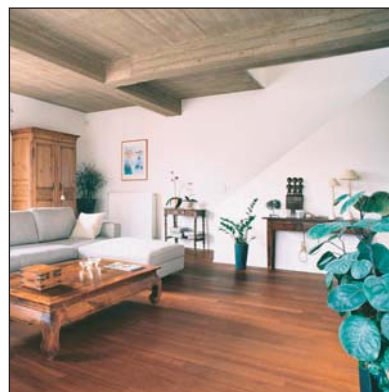
Lames parquets	Classique	Maximo
 10 x 60 x 300 mm	 14 x 70 x 420 mm	 15 x 90 x 400 à 1200 mm
Maximo large	Maximo big	
 15 x 135 x 600 à 2000 mm G04	 22 x 100 x 400 à 1200 mm	

➤ **Description :** Aubier gris sombre à gris rosâtre, bien différencié • Bois parfait : couleur brun/rose à brun/rouge • Fil : droit à contre-fil léger • Grain : fin • Maillure : fine (à peine visible) • Tendance nacrée sur quartier

➤ **Caractéristiques physiques :**

Masse volumique à 12% (Kg/m³) MV12 : 800 • Retrait volumétrique pour 1% d'humidité v% = 0,63

➤ **Remarques :** Durabilité naturelle : très bonne • Attaquable par lyctus : non • Imprégnabilité : mauvaise • Très bonne résistance à l'attaque des termites



Moabi