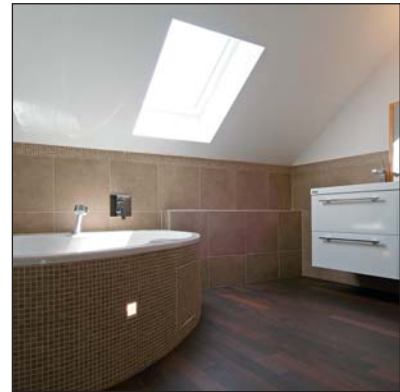
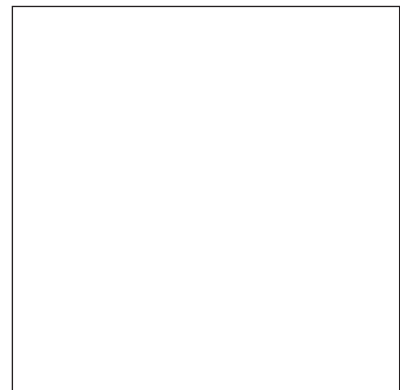
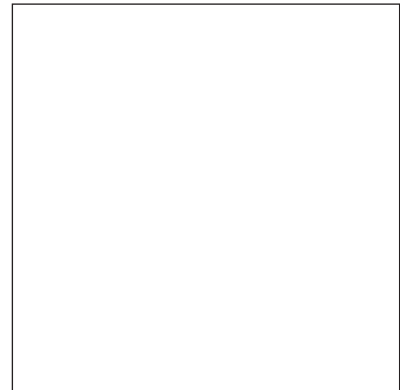


## Wengé



Wengé



- **Nom latin :** Milletia Laurentii

---

- **Pays d'origine :** R.D.C. (République Démocratique du Congo)

---

- **Densité :** 980 Kg/m<sup>3</sup>

---






- **Dureté :** Dur à très dur

---

- **Mouvement :** Faible

---

- **Formats :**

Lames parquets	Classique	Maximo
 10 x 60 x 300 mm	 14 x 70 x 420 mm	 15 x 90 x 400 à 1200 mm
Maximo large	Maximo big	
 15 x 135 x 600 à 2000 mm G04	 22 x 100 x 400 à 1200 mm	

---

- **Description :** Aubier blanchâtre bien distinct • Bois parfait : couleur brun foncé à noir • Fil : droit (contre-fil absent) • Grain : grossier • Maillure : veines fines noirâtres qui donnent un aspect ramagé, silice blanche

---

- **Caractéristiques physiques :**  
Masse volumique à 12% (Kg/m<sup>3</sup>) MV12 : 900 • Retrait volumétrique pour 1% d'humidité v% = 0,69

---

- **Remarques :** Durabilité naturelle très bonne • Attaquable par lyctus : non • Imprégnabilité : mauvaise • Très bonne résistance à l'attaque des termites