

Zingana

➤ **Nom latin :** Microberlinia brazzavillensis






➤ **Pays d'origine :** Cameroun, Gabon

➤ **Densité :** 780 Kg/m³

➤ **Dureté :** Mi dur

➤ **Mouvement :** Moyen

➤ **Formats :**

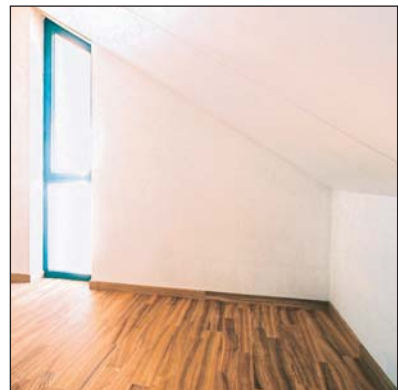
Lames parquets  10 x 60 x 300 mm	Classique  14 x 70 x 420 mm	Maximo  15 x 90 x 400 à 1200 mm
Maximo large  15 x 135 x 600 à 2000 mm G04	Maximo big  22 x 100 x 400 à 1200 mm	

➤ **Description :** Aubier jaune pâle à jaune orange différencié, large (8 cm) • Bois parfait : couleur brun/jaune à brun rougeâtre plus ou moins veiné • Fil : droit • Grain : fin • Maillure : moyenne • Grosses veines de résines

➤ **Caractéristiques physiques :**

Masse volumique à 12% (Kg/m³) MV12 : 725 • Retrait volumétrique pour 1% d'humidité v% = 0,56

➤ **Remarques :** Durabilité naturelle : très bonne • Attaquable par lyctus : non • Imprégnabilité : mauvaise • Le bois de cœur fonce à la lumière



Zingana