



DEPUIS PLUS DE 20 ANS, LE GROUPE VETEDY EST SPÉCIALISÉ DANS LA FABRICATION ET LA DISTRIBUTION DE PARQUETS DE JARDIN ET DE PARQUETS D'INTÉRIEUR EN BOIS EXOTIQUES.

Le groupe VETEDY a connu une croissance exponentielle suite au développement de son système *Softline*® qui fut le premier système pour terrasses en bois sans vis apparente et non oxydable.

Aujourd'hui, le groupe VETEDY est un groupe international implanté au Luxembourg, en Belgique, au Cameroun et en Indonésie et représenté aux quatre coins du monde.

Les parquets de jardins connaissent un remarquable essor. Nous sommes en la matière les inventeurs, fabricants et propriétaires du système exclusif *Softline*®, système breveté (EP 1567731) à fixations invisibles utilisant des bois imputrescibles et très stables. Notre expérience nous permet de répondre à toutes vos attentes.



CONTACT

Tél. : (+352) 26 30 61-1
Fax : (+352) 26 30 61-61
info@vetedy.com

VETEDY LUXEMBOURG S.A.

39 route d'Arlon
L-8410 STEINFORT
GRAND-DUCHÉ DE
LUXEMBOURG

VETEDY BELGIUM S.A.

50 zone artisanale
de Weyler
B-6700 ARLON
BELGIQUE

VETEDY CAMEROUN S.À R.L.

BP 4363 NLONGKAK
YAOUNDE
CAMEROUN

PT VETEDY INDONESIA

Jl. Bukit Darmo Boulevard
Office Park 2 B2 No. 11
SURABAYA INDONESIA

www.vetedy.com

Le Forest Stewardship Council® se traduit en français par Conseil de Bonne Gestion Forestière. Il s'agit d'une organisation internationale constituée de représentants d'organisations de protection de l'environnement, d'organisations de défense des droits des peuples indigènes, de forestiers et de revendeurs de produits en bois. En adhérant à cette charte, le groupe Vetedy affirme sa volonté de veiller à la préservation de notre nature et attache une attention toute particulière au respect de la gestion rationnelle des ressources naturelles ainsi qu'à la répartition équitable des revenus dans les pays de production.



INVISIBLE. INCASSABLE. IMPUTRESCIBLE.



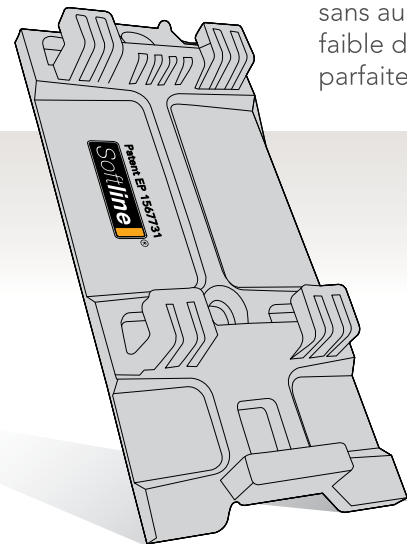
Softline®, UN SYSTÈME
RÉVOLUTIONNAIRE DE TERRASSES EN BOIS
ET DE PLAGES DE PISCINES SANS VIS APPARENTE.



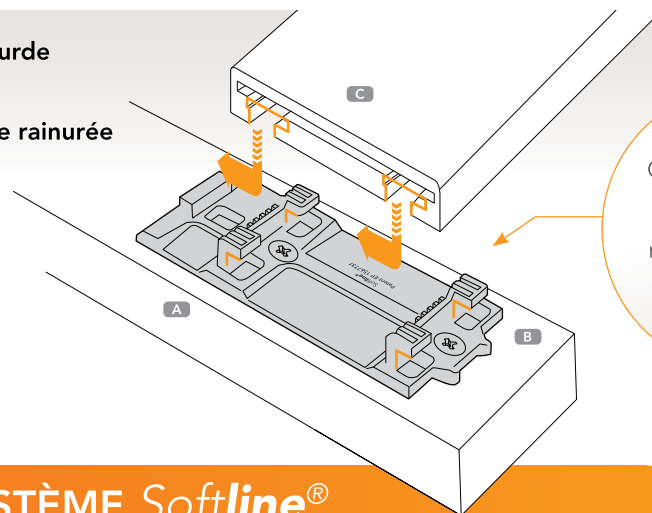


LA FIXATION. INVISIBLE. INCASSABLE.

La fixation **Softline**® est un système révolutionnaire permettant une installation des planches sans aucune vis apparente, améliorant à la fois la résistance de la structure (plus de point faible dans la planche ni de cisaillement de la vis) mais aussi son esthétique devenue parfaitement homogène.



- A Lambourde
- B Clip
- C Planche rainurée



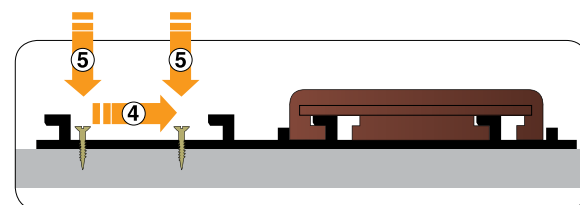
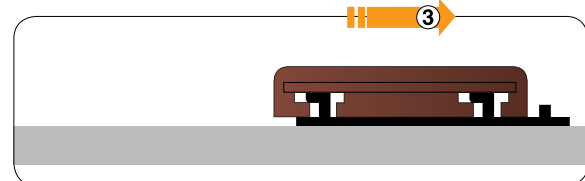
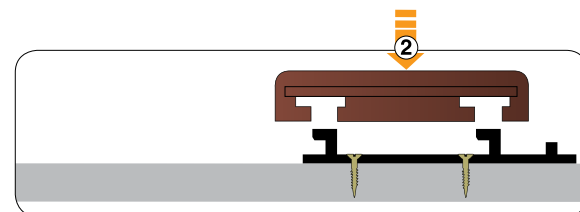
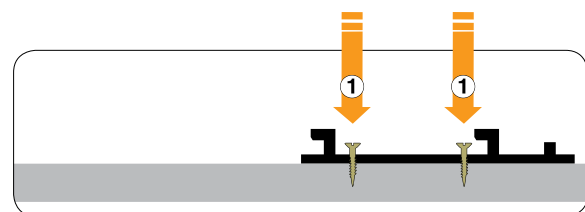
Ce système, conçu dans un matériau composite très résistant, offre une garantie de durée dans le temps.

LES AVANTAGES DU SYSTÈME **Softline**®

- Permet une fixation invisible au support.
- Matériau composite de haute résistance mécanique, garantissant la qualité du système.
- Souplesse dans la pression et/ou la dilatation permettant la remise en place après l'effort (contrairement à l'acier).
- Supprime les étapes du préperçage et du fraisage.
- Permet le mouvement latéral entre les planches sans effet de dégradation du bois.
- Permet l'isolement des lames par rapport au support.
- Donne une garantie de tenue dans le temps.
- Permet un gain de temps en pose.
- Permet un jointage régulier entre les lames.
- Evite le fléchage des lames.
- Assure une libre circulation de l'air.
- Renforce l'esthétique grâce à un cadre en bois sans vis apparente ni bouchon pour les cacher.
- Permet la pose verticale pour bardages, palissades, cache-pots, ...
- Permet d'enlever une lame sans découpe.

Le système de fixation **Softline**® permet une libre circulation de l'air et un mouvement latéral entre les planches sans effet de dégradation du bois.

Afin de garantir l'assemblage à 100% compatible avec notre système de fixation **Softline**®, nous profilons les rainures spécifiques en nos ateliers sur une machine spécialement conçue à cet effet.



LE BOIS. IMPUTRESCIBLE. STABLE.

Nos essences de bois exceptionnelles : Jaya, Padouck, Merbau, Ipé, Teck

ont été choisies pour leurs caractéristiques techniques parfaitement adaptées aux conditions climatiques les plus variées et les plus variables.

Nos produits qui sont séchés à la teneur en eau d'équilibre moyenne de 13% (+/- 2%), sont parfaitement imputrescibles sans aucun traitement chimique et très stables quelles que soient les conditions extérieures.

Le **Padouck**, essence africaine a été choisie pour son exceptionnelle qualité technique et pour son coloris contemporain. Il est produit au Cameroun.

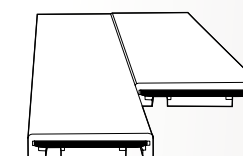
Les essences asiatiques sont fabriquées en Indonésie pour le **Merbau** et le **Jaya**, et au Myanmar pour le **Teck**.

L'**Ipé**, quant à lui, provient des forêts de l'Amazonie, d'Amérique du Sud.

Ces productions des différents continents sont également sélectionnées par nos soins.

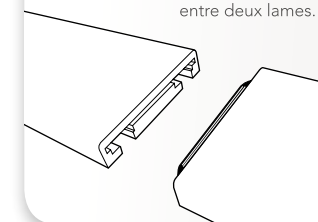
LE PROFIL BOIS EST PROPOSÉ EN UNE UNIQUE DIMENSION

20 x 100 x 2400/2000 mm (longueurs principales) ou 20 x 96 x 2400/2000 mm pour le Teck et permet l'accrochage à l'aide d'une fixation invisible.



LANGUETTE EN BOUT

Assure la jonction parfaite entre deux lames.



NOS ESSENCES DE BOIS SÉLECTIONNÉES

ESSENCES	BOIS NEUF	APRÈS 6 MOIS SANS TRAITEMENT
Jaya		
Padouk		
Merbau		
Ipé		
Teck		

Nos stocks permanents permettent d'assurer une distribution rapide sur la majorité des destinations européennes.



LE SYSTÈME **Softline**® RASSEMBLE TOUTES LES EXIGENCES TANT SUR LE PLAN DE LA **FIABILITÉ** QUE CELUI DE L'**ESTHÉTISME**.

LES AVANTAGES DU BOIS

- Bois imputrescible de classe I.
- Surface lisse anti-slip d'origine, sans échardes.
- Matériau agréable à fouler, ni brûlant, ni glacial.
- Bois stable, séché au four, garantissant des mouvements faibles.
- Bois ne nécessitant aucun traitement préliminaire.
- Bois de choix sélectionné.
- Planches de longueurs fixes coupées avec précision, évitant les découpes sur chantier.

